

ООО "СОВРЕМЕННЫЕ ПРОЕКТНЫЕ РЕШЕНИЯ"

Челябинская область, г. Чебаркуль
ул. Дзержинского, 15-Б.

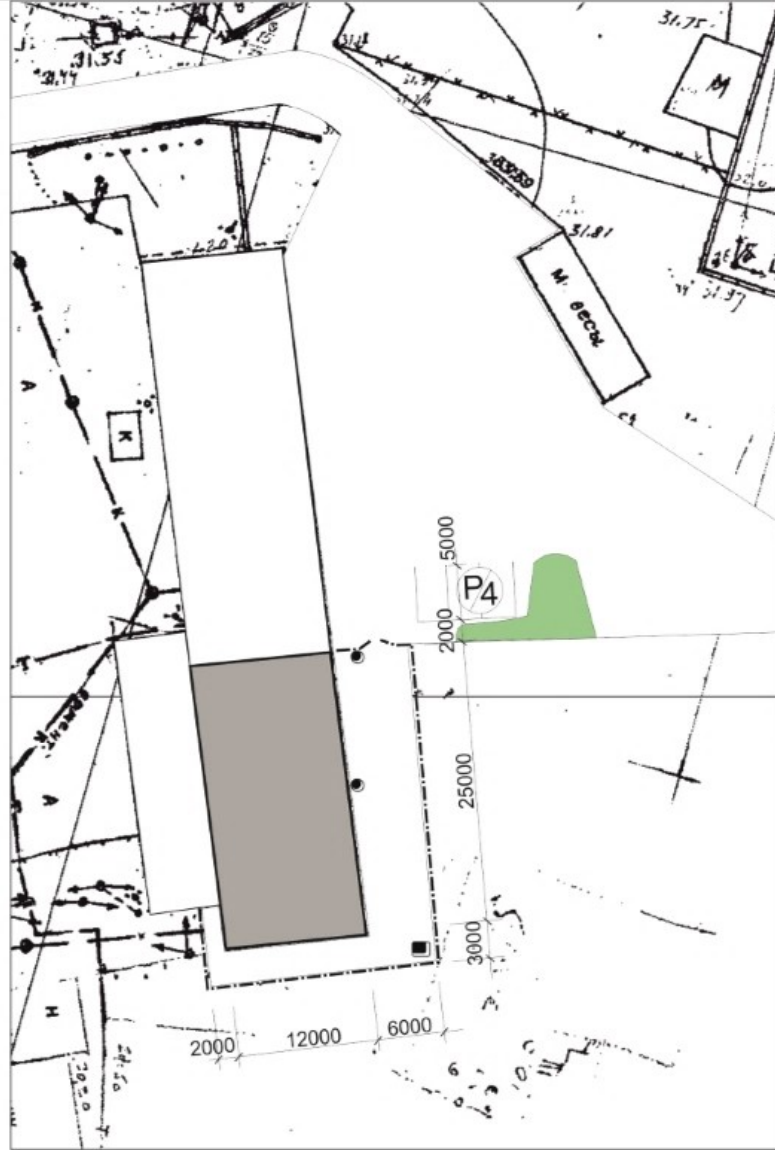
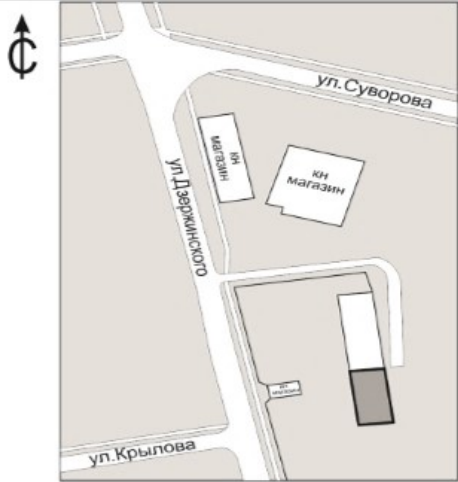
Эскизный проект реконструкции нежилого
помещения (промышленный склад) под кафе.

Шифр объекта: 15.12.2693

Стадия: эскизный проект
Заказчик: Надыргулов М. Х.

ГИП Обухов О. Г.

г. Чебаркуль 2015 г.



Условные обозначения:

- Кафе Метеор
- Сохраняемые зеленые насаждения
- Парковка на 4 машино - место
- Ограждение территории
- Урна
- Мусорный бак

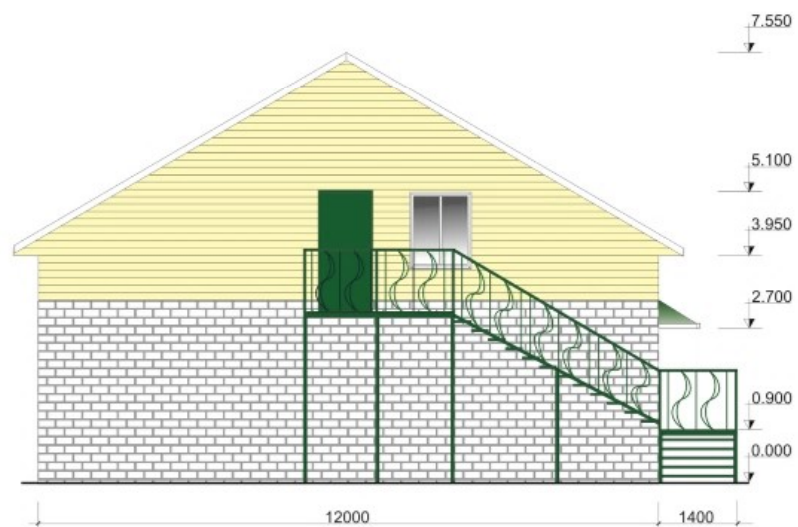
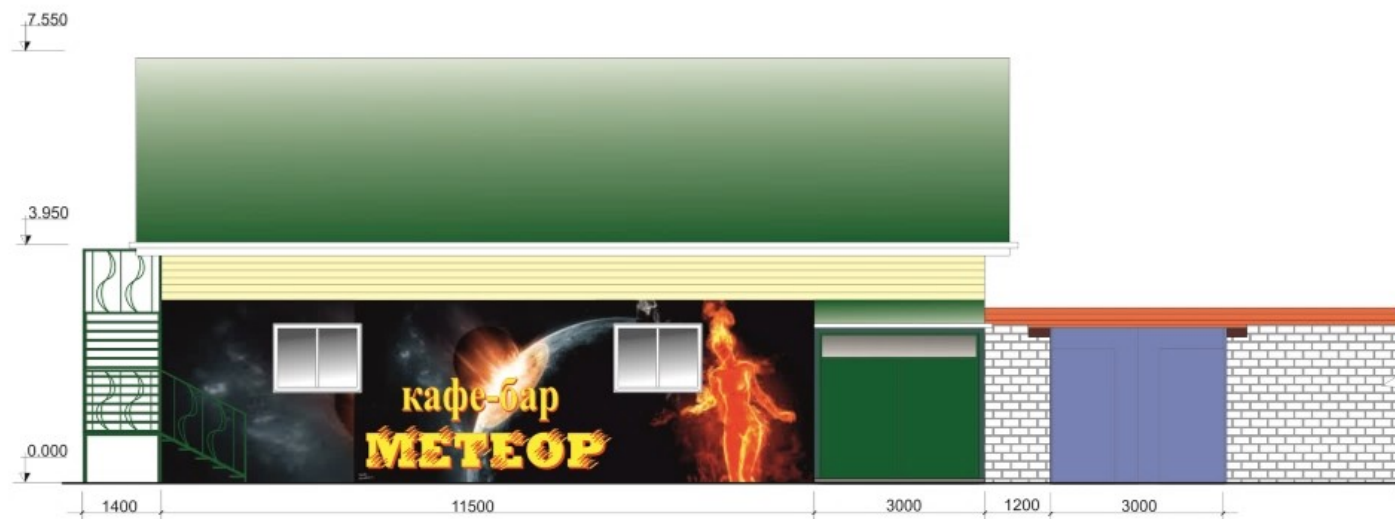
Ведомость объемов работ

№ п/п	Наименование	Ед. изм	Кол-во	Примечание
1	Площадь земельного участка	м ²	457	
2	Площадь застройки	м ²	278,5	
3	Площадь кафе (2 этажа)	м ²	211	
4	Площадь кафе 1 этаж	м ²	133,5	
5	Площадь кафе 2 этаж	м ²	77,8	

Ведомость работ по благоустройству и озеленению.

№ п/п	Наименование	Ед. изм	Кол-во	Примечание
1	Площадь реконструкции дорожного покрытия	м ²	178,5	
2	Площадь сохраняемых зеленых насаждений на прилегающей территории	м ²	35	
3	Обустройство парковки на 4 машино/место на прилегающей территории	м ²	60	
4	Установка урн	шт	2	
5	Установка мусорного бака	шт	1	

		15.12.2693		
		Челябинская обл., г. Чебаркуль, ул.Дзержинского, 15-Б		
изм	к.уч	лист	№док	подпись
		Реконструкция нежилого помещения (промышленный склад) под кафе		Стадия Р
Провер.	Обухов			Лист
Разраб.	Обухова			Листов
ГИП	Обухов			
Н.контр.	Ковалев			
		Ситуационный план, Генплан М:500		г.Чебаркуль, ООО "Современные проектные решения"



							15.12.2693			
							Челябинская обл., г. Чебаркуль, ул. Дзержинского, 15-Б			
изм	к.уч	лист	№ док	подпись	дата		Реконструкция нежилого помещения (промышленный склад) под кафе	Стадия Р	Лист	Листов
Провер.	Обухов						Фасад, цветовое решение			
Разраб.	Обухова									
ГИП	Обухов									
Н.контр.	Ковалев									
										г.Чебаркуль, ООО "Современные проектные решения"

Ведомость основных комплектов рабочих чертежей.


Обозначение	Наименование	Примеч.
	Эскизный проект реконструкции нежилого помещения (промышленный склад) под кафе.	
15.12.2693-ГП	Ситуационный план. Генплан М1:500.	
15.12.2693-АС	Фасад, цветное решение.	
15.12.2693-АС	Пояснительная записка. Общие данные	
15.12.2693-АС	План 1-го этажа. План 2-го этажа.	

Основные строительные показатели:

Наименование		Количество			Примеч.
		Надземн.	Подземн.	Всего	
Общая площадь 1-го этажа	м ²	132.9	-	132.9	
Общая площадь 2-го этажа	м ²	77.75	-	77.75	
Объем помещений	м ³	528.5	-	528.3	

Свидетельство СРО № 0355.02-2010-7448122678-П-123 от 29 сентября 2010 г.

Технические решения, принятые в рабочих чертежах соответствуют требованиям экологических, санитарно-гигиенических, противопожарных и других норм, действующих на территории России, и обеспечивают безопасную для жизни и здоровья людей эксплуатацию объекта при соблюдении предусмотренных рабочими чертежами мероприятий.

Главный инженер проекта Обухов О. Г.  07. 2015 г.

ОБЩАЯ ПОЯНТЕЛЬНАЯ ЗАПИСКА.

1. Исходные данные.


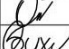


- 1.1 Эскизный проект реконструкции нежилого помещения (промышленный склад) под кафе выполнен на основании:
- а) заказа Надыргулова М. Х.
 - б) градостроительного плана земельного участка № RU 74314000-009, выданного комитетом архитектуры, градостроительства и землепользования г. Чебаркуля от 04.03.2015 г.;
 - в) постановления Чебаркульского ГО № 267 от 1.03.2015 г. «Об утверждении градостроительного плана»;
 - г) технического паспорта нежилого помещения, инвентарный номер 44:458:002:000102340:0001:2003 ул. Дзержинского, 15-Б, выданного Чебаркульским отделением Челябинского филиала Ростехинвентаризация- Федеральное БТИ от 16.12. 2011 г.;
 - е) свидетельства о государственной регистрации права 74АД №273464 от 29.01.2013 г. на нежилое помещение;
 - ж) свидетельства о государственной регистрации права 74АА №505096 от 01.04.2008 г. на земельный участок;
- 1.2 За относительную отметку ±0.000 принята отметка чистого пола первого этажа, что соответствует абсолютной отметке 331.47 в Балтийской системе высот.

2. Расчетные данные.

- 2.1 Площадка реконструкции находится в климатическом районе - 1В согласно СНиП 23-01-99 «Строительная климатология» .
- 2.2 Расчетная температура наружного воздуха наиболее холодной пятидневки - минус 34 (обеспеченность-0.92).
- 2.3 Нормативная снеговая нагрузка для 3 района согласно СНиП 2.01.07-85* «Нагрузки и воздействия» -1.8 кПа (180 кгс/м²).
- 2.4 Нормативная ветровая нагрузка для 2 ветрового района согласно СНиП 2.01.07-85* «Нагрузки и воздействия» - 0.3 кПа (30кгс/м²).

3. Конструктивные указания.

- 3.1 В существующем помещении демонтировать полы и перегородки.
- 3.2 Перегородки выполнить из ГВЛ (гипсоволокнистые листы) по металлическому каркасу с креплением верха перегородок к перекрытию, с заполнением пустот звукоизоляционным материалом.
- 3.3 Стены зала и холла 1-го этажа выполнить под жидкие обои, потолок выполнить натяжным. Стены кухни и туалетов облицевать керамической плиткой светлых тонов,

Изм	Кол	Лист	Докум	Подпись	Дата				
						15.12.2693-АС.ПЗ			
						Челябинская обл. г. Чебаркуль, ул. Дзержинского, 15-Б.			
						Реконструкция нежилого помещения (промышленный склад) под кафе.	Стадия	Лист	Листов
							Р	1	2
						Пояснительная записка. Общие данные.	г.Чебаркуль, ООО "Современные проектные решения"		
						ГИП	Обухов		07.15
						Проверил	Обухов		07.15
						Разраб.	Обухова		07.15
						Норм.кон.	Ковалев		07.15

потолок кухни выполнить под окраску акриловыми красителями, потолок в туалетах подвесной из панелей "Armsong". Стены кабинета оклеить обоями с последующей окраской акриловыми красителями светлых тонов, потолок выполнить под окраску. Стены и потолок помещения склада выполнить под окраску акриловыми красителями светлых тонов. Полы всех помещений выполнить из керамогранита.

3.4 2-ой этаж выполнить мансардным. Стены из панелей УСБ, теплоизолировать плитами Лайт LINEROCK 200 мм. Наружные стены облицевать металлосоайдингом светлого тона. Кровлю выполнить профлистом по деревянным стропилам

3.5 Потолки и стены зала выполнить обоями светлых тонов, полы выполнить высококачественным линолеумом. Стены и потолок кухни и туалета выполнить из пластиковых панелей, полы выполнить из керамической плитки.

3.6 Входные двери в кафе выполнить с дополнительной теплоизоляцией и двойным стеклопакетом.

3.7 Лестницу 2-го этажа выполнить из металлоконструкций. Ступени лестницы выполнить из тротуарной плитки. Верхнюю и нижнюю ступень выполнить в контрастных тонах. Металлоконструкции лестницы крыльца опираются на монолитную подушку из бетона В15.

3.8 Работы по возведению монолитных бетонных конструкций выполнять в соответствии с СНиП 3.03.01-87.

3.9 Конструкции входной группы и окна - комплектная поставка фирмы ООО «Версаль».

3.10 Фасад кафе дополнить рекламным баннером.

3.11 Выполнить наружное освещение кафе подсветку рекламы в ночное время.

4. Отопление и вентиляция.

4.1 Теплоснабжение кафе выполнить от существующих сетей. Система отопления стояковая однострунная с установкой алюминиевых радиаторов. Стойки окрасить эмалевыми красками по грунту за два раза. Работы по демонтажу и монтажу производить в присутствии представителя тепловых сетей. По окончании работ произвести гидравлическое испытание сетей, оформить акт.

4.2 Экраны, закрывающие приборы отопления, выполнить в легкосъемном варианте; для обеспечения доступности при производства ремонтных работ.

4.3 При замене трубопроводов применять только стальные трубы по ГОСТ 3262-75.

4.3 Вентиляцию помещений кафе выполнить как общеобменную через окна и двери. Вытяжную вентиляцию кухни и туалетов выполнить через вентиляционные каналы.

5. Водоснабжение и водоотведение.

5.1 Водоснабжение кафе выполняется от существующих сетей. Водоотведение выполняется в существующие сети. Сети водопровода выполнить металлопластиковыми трубами, сети канализации – пластмассовыми трубами. Установить унитазы, умывальники. Гидравлическое испытание системы водопровода оформить актом.



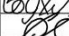
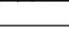
5.2 На вводе водопровода установить водяной фильтр и водомер ЕТК-15.

5.3 В санузле выполнить водоразборный кран на высоте 500 мм от пола для забора воды на хозяйственные нужды.

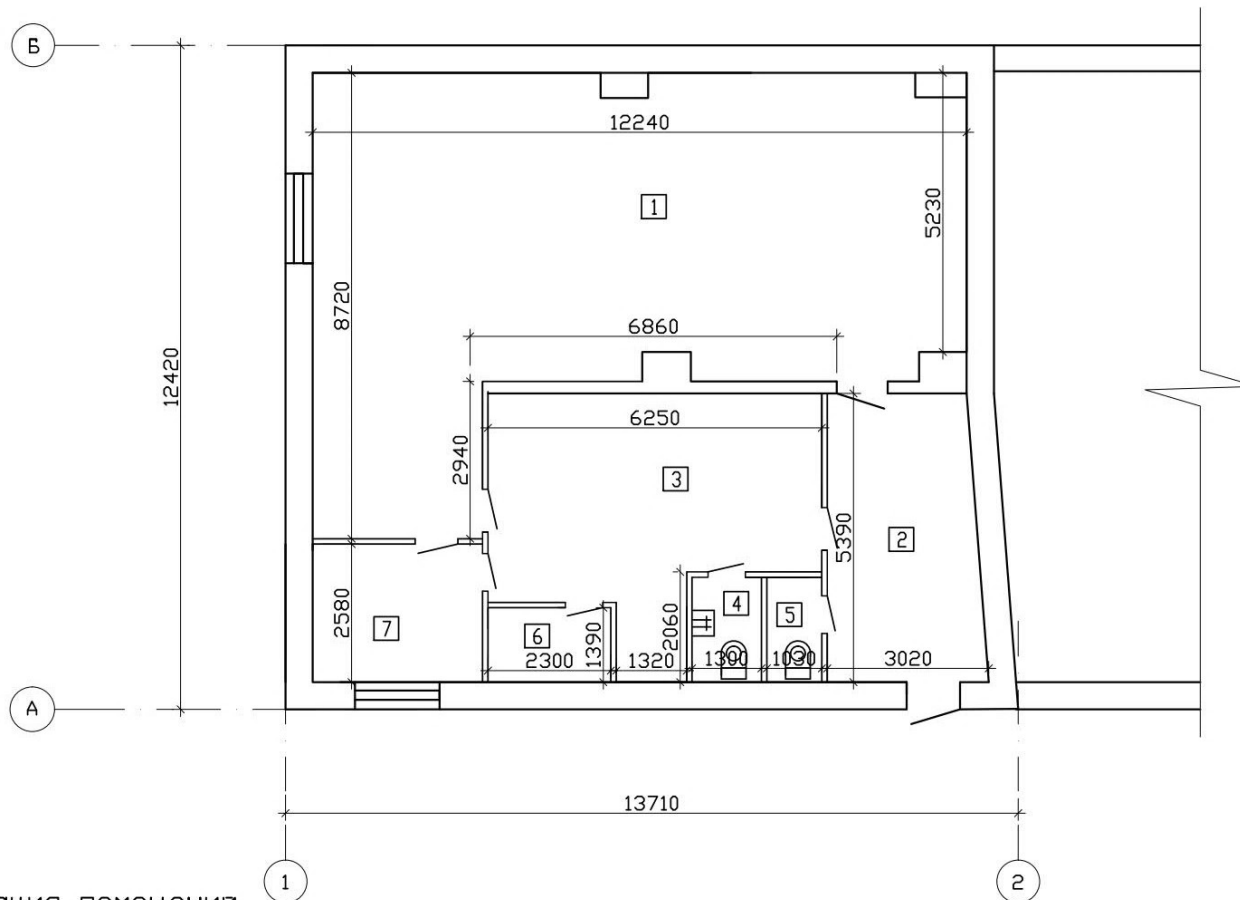
6. Электроснабжение.

6.1 Электроснабжение кафе выполнить от существующих электросетей (без увеличения потребляемой мощности).

6.2 Выполнить наружное дежурное освещение в ночное время и подсветку рекламной вывески.

						15.12.2693-АС.ПЗ			
						Челябинская обл. г. Чебаркуль, ул. Дзержинского, 15-Б.			
Изм	Кол	Лист	Докум	Подпись	Дата	Реконструкция нежилого помещения (промышленный склад) под кафе.	Стадия	Лист	Листов
							Р	2	2
ГИП		Обухов			07.15	Пояснительная записка. Общие данные.	г.Чебаркуль, ООО "Современные проектные решения"		
Проверил		Обухов			07.15				
Разраб.		Обухова			07.15				
Норм.кон.		Ковалев			07.15				

ПЛАН 1-го ЭТАЖА.

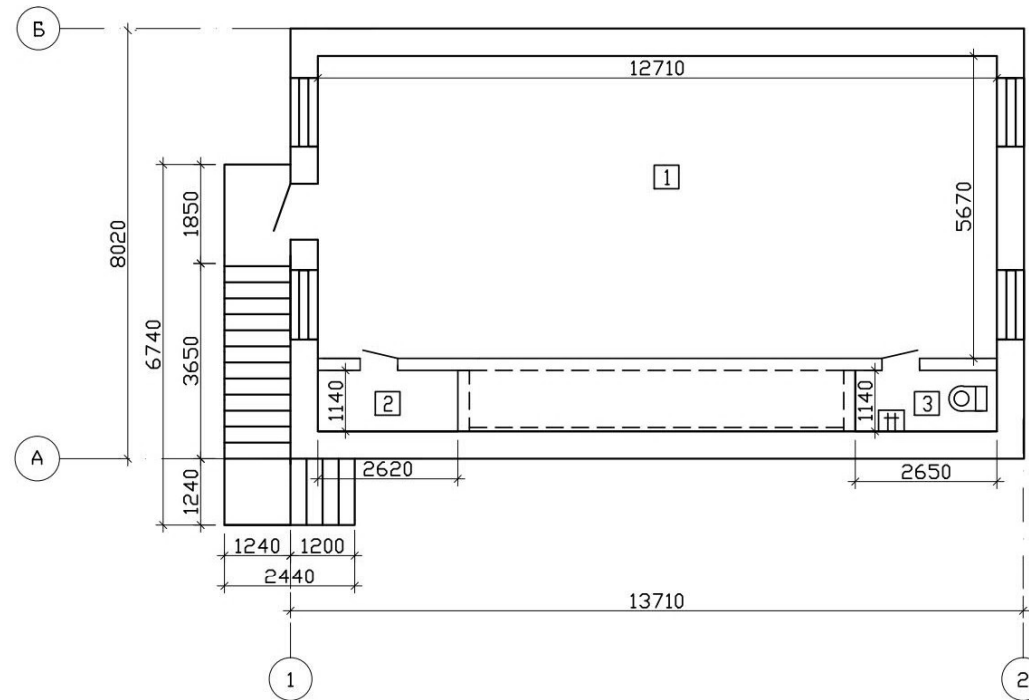


Экспликация помещений

N помещ	Наименование помещения	Площадь м2
1	Обеденный зал	78.6
2	Холл	14.5
3	Складское помещение	24.0
4	Туалет служебный	2.4
5	Туалет для посетителей	2.0
6	Кабинет	3.2
7	Кухня	8.2
	Итого:	132.9

						15.12.2693-АС			
						Челябинская обл. г. Чебаркуль, ул. Дзержинского, 15-Б.			
Изм	Кол	Лист	Идокум	Подпись	Дата	Реконструкция нежилого помещения (промышленный склад) под кафе.	Стадия	Лист	Листов
							Р	1	2
ГИП		Обухов		<i>[Signature]</i>	07.15	План 1-го этажа.	г.Чебаркуль, ООО "Современные проектные решения"		
Проверил		Обухов		<i>[Signature]</i>	07.15				
Разраб.		Обухова		<i>[Signature]</i>	07.15				
Норм.кон.		Ковалев		<i>[Signature]</i>	07.15				

ПЛАН 2-го ЭТАЖА.



Экспликация помещений

N помещ	Наименование помещений	Площадь м2
1	Обеденный зал	72.1
2	Кухня	3.0
3	Туалет	2.65
	Итого:	77.75

Изм	Кол	Лист	Идокум	Подпись	Дата	15.12.2693-АС			
						Челябинская обл. г. Чебаркуль, ул. Дзержинского, 15-Б.			
						Реконструкция нежилого помещения (промышленный склад) под кафе.	Стадия	Лист	Листов
							Р	2	2
						План 2-го этажа.	г.Чебаркуль, 000 "Современные проектные решения"		
ГИП		Обухов		<i>[Signature]</i>	07.15				
Проверил		Обухов		<i>[Signature]</i>	07.15				
Разраб.		Обухова		<i>[Signature]</i>	07.15				
Норм.кон.		Ковалев		<i>[Signature]</i>	07.15				